



# การประชุมส่งเสริมการเดินและการใช้จักรยานในชีวิตประจำวัน ครั้งที่ 5

## ชุมชนที่เป็นมิตรต่อการเดินและการใช้จักรยาน

(The 5<sup>th</sup> Thailand Bike and Walk Forum : Walk and Bike Friendly Community)

วันศุกร์ที่ 3 มีนาคม 2560 ณ อาคารเฉลิมราชกุมารี 60 พรรษา จุฬาลงกรณ์มหาวิทยาลัย

### ระบบโครงสร้างและพื้นฐาน



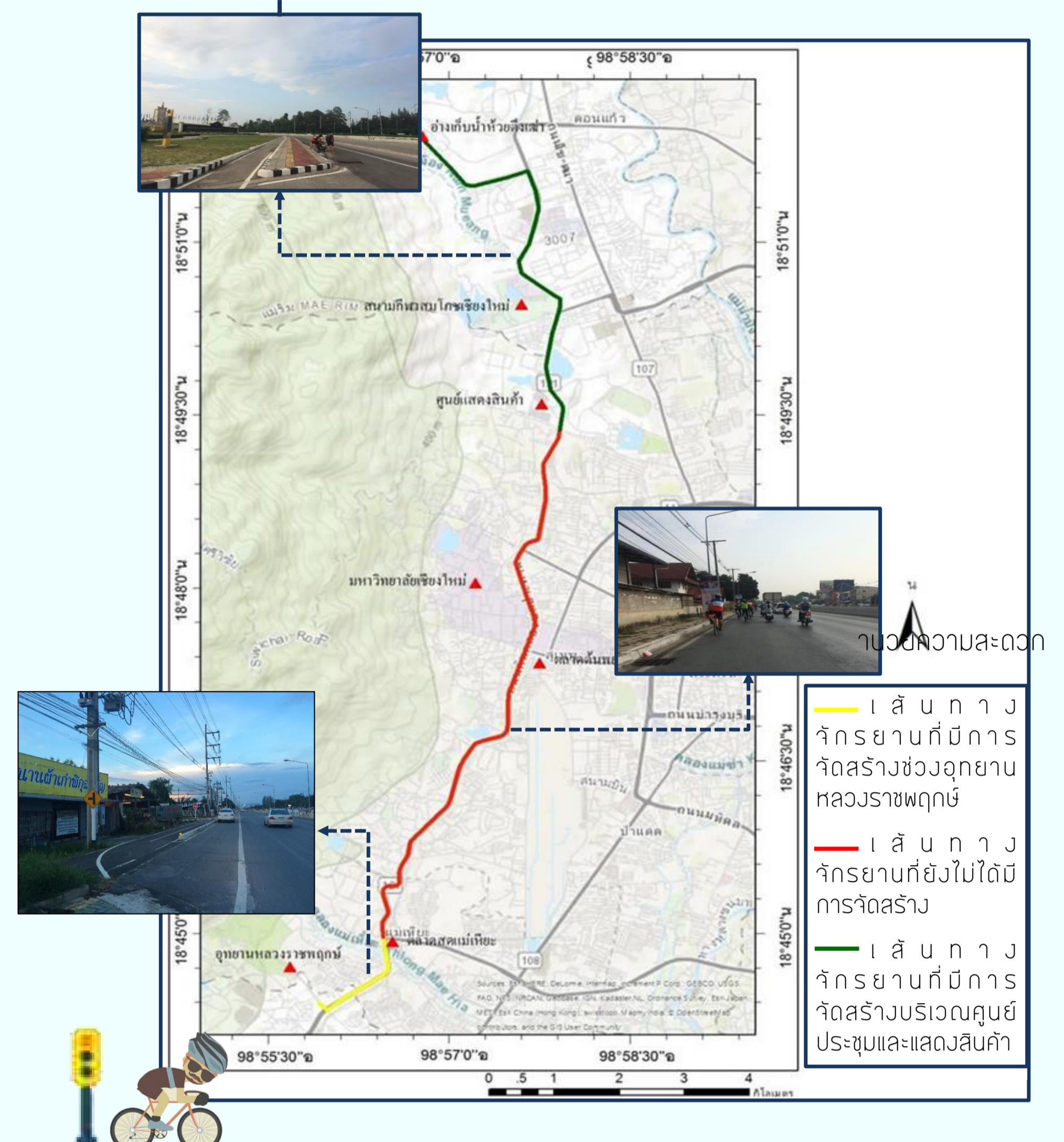
## แนวทางการปรับปรุงทัศนียภาพเส้นทางจักรยานระหว่างอุทยานหลวงราชพฤกษ์ถึงอ่างเก็บน้ำห้วยตึงเฒ่า เทศบาลนครเชียงใหม่

Landscaping Guidelines for the Bike Lane between The Royal Park Rajapruek to Hual Tueng Thao Reservoir, Chiang Mai Municipality.

จัดทำโดย นางสาวอรวิ เลอะหะนะ และ ผศ.ดร.วันเพ็ญ เจริญตระกูลปิติ ภาควิชาภูมิศาสตร์ คณะสังคมศาสตร์ มหาวิทยาลัยเชียงใหม่

เส้นทางจักรยานระหว่างอุทยานหลวงราชพฤกษ์ถึงอ่างเก็บน้ำห้วยตึงเฒ่าเป็นเส้นทางจักรยานสายแรกของจังหวัดเชียงใหม่ ซึ่งเส้นทางดังกล่าวแบ่งออกเป็น 3 ช่วง โดยในช่วงต้นและช่วงปลายของเส้นทางจักรยานมีการใช้งานในขณะที่ยังไม่ได้รับการพัฒนาทำให้เส้นทางจักรยานซึ่งทำให้เส้นทางจักรยานไม่มีความต่อเนื่อง และขาดการคำนึงถึงการจัดภูมิทัศน์ที่เหมาะสมของเส้นทางจักรยานที่เหมาะสมจึงเป็นที่มาของการศึกษา

### พื้นที่ศึกษา



### วัตถุประสงค์ในการศึกษา

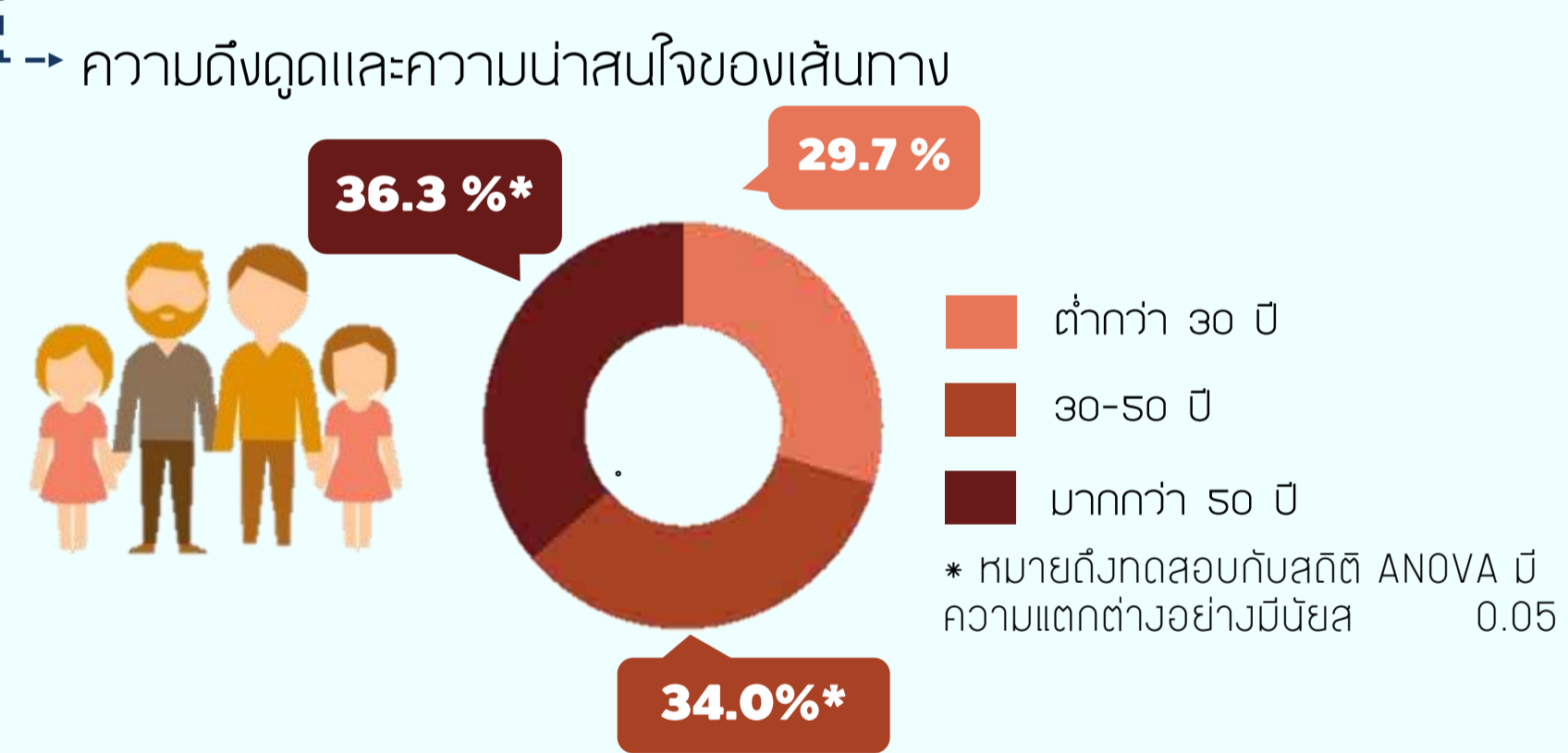
- ศึกษาปัจจัยที่ส่งผลต่อการเลือกใช้เส้นทางจักรยานอุทยานหลวงราชพฤกษ์ - อ่างเก็บน้ำ
- วิเคราะห์ความต้องการของการพัฒนาเส้นทางจักรยานในส่วนของการต่อขยายเส้นทางจักรยานตั้งแต่ตลาดสดแม่เหียะ - ศูนย์ประชุมและแสดงสินค้านานาชาติ เชียงใหม่
- เสนอแนะแนวทางการปรับปรุงทัศนียภาพเส้นทางจักรยานระหว่างอุทยานหลวงราชพฤกษ์ - อ่างเก็บน้ำ

### ผลการศึกษา : 1.) ปัจจัยที่ส่งผลต่อการเลือกใช้เส้นทางจักรยาน

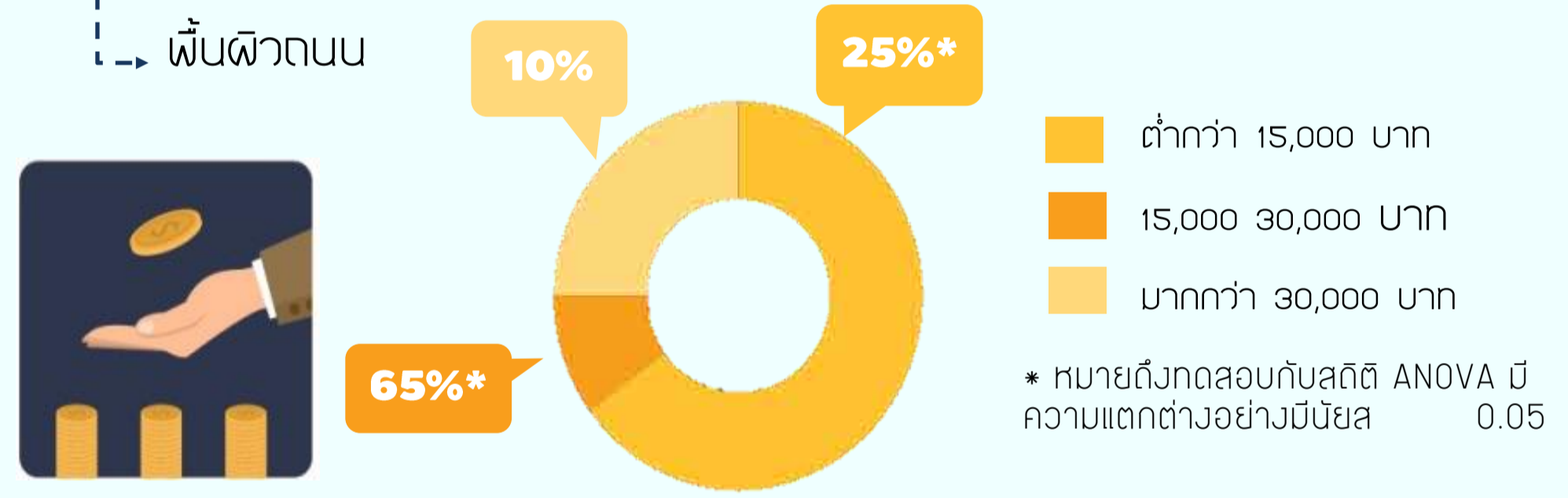


|                          |                                     |
|--------------------------|-------------------------------------|
| ความปลอดภัย(94.2%)       | คุณภาพอากาศ(64.0%)                  |
| ความต่อเนื่อง(58.1%)     | จุดอับ (31.4%)                      |
| ความตรงของเส้นทาง(19.8%) | ความถี่จุดและความน่าเชื่อถือ(51.2%) |
| ความสะดวก(58.1%)         | ไฟส่องสว่าง(62.8%)                  |
| ความชัดเจน(39.5%)        | กระแสลม(17.4%)                      |
| พื้นผิวถนน(69.8%)        |                                     |

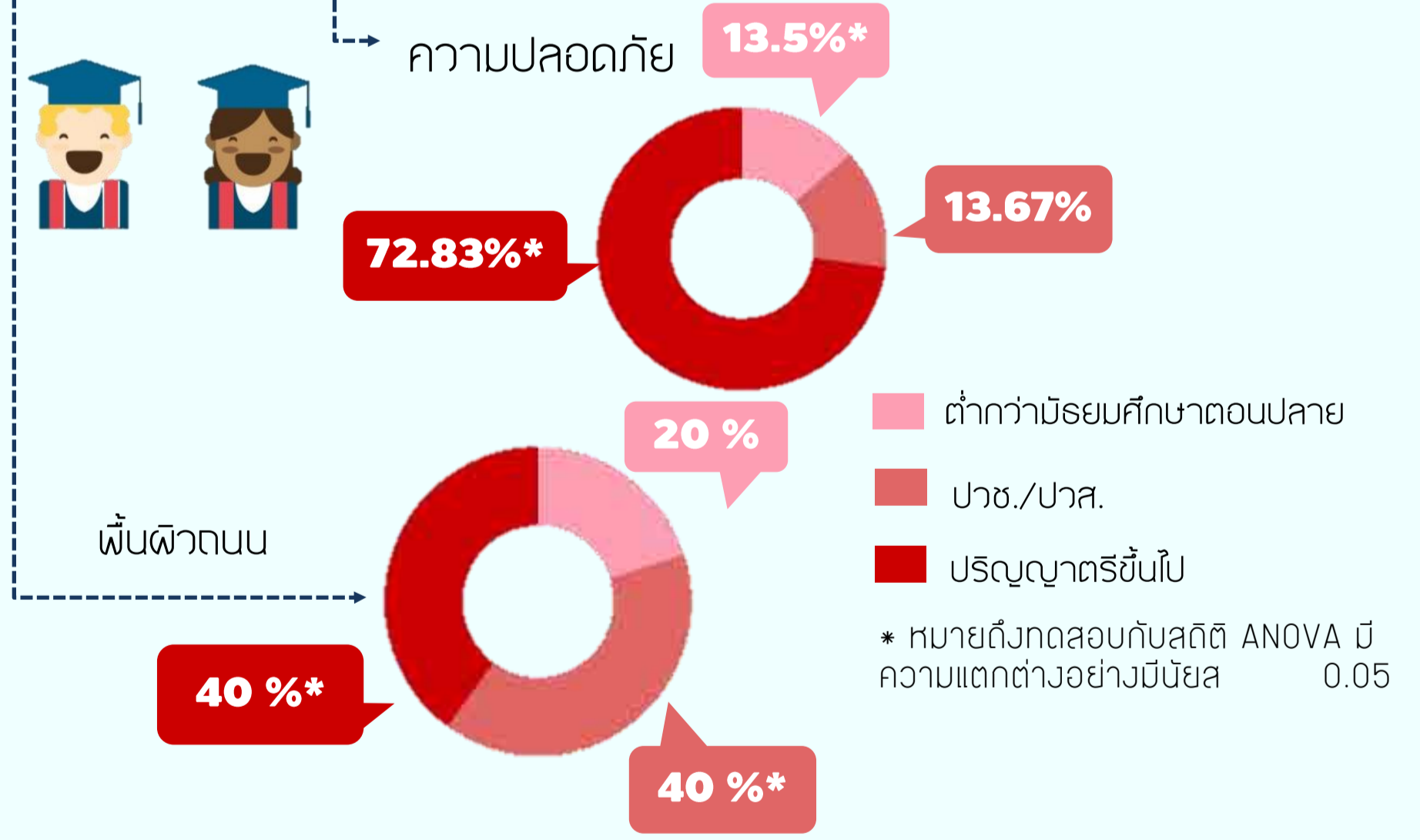
### กลุ่มอายุมีผลต่อทัศนคติในการเลือกใช้เส้นทาง



### กลุ่มรายได้เฉลี่ยมีผลต่อทัศนคติในการเลือกใช้เส้นทาง



### กลุ่มระดับการศึกษามีผลต่อทัศนคติในการเลือกใช้เส้นทาง



ช่วงที่ 1 เส้นทางจักรยานตั้งแต่บริเวณอุทยานหลวงราชพฤกษ์ - ตลาดสดแม่เหียะ มีการปรับเพิ่มแนวต้นไม้ สัญลักษณ์บนพื้นผิวถนน ลดความเร็ว เพิ่ม

ช่วงที่ 2 เส้นทางที่ยังไม่ได้รับการจัดสร้างเส้นทางจักรยานตั้งแต่บริเวณตลาดสดแม่เหียะ - ศูนย์ประชุมและแสดงสินค้านานาชาติเชียงใหม่ จะมีการเสนอการปรับเพิ่ม 2 ลักษณะคือ บริเวณ 1. เป็นเลนส์จักรยานที่มีการใช้ให้กว้างเป็นพื้นผิว และมีแนวหรืออุปสรรคกั้นในช่วงตั้งแต่ตลาดสดแม่เหียะถึงแยกตลาดต้นพยอม



ช่วงที่ 3 เส้นทางจักรยานตั้งแต่บริเวณศูนย์ประชุมและแสดงสินค้านานาชาติ เชียงใหม่ - อ่างเก็บน้ำ มีการปรับเพิ่ม พื้นผิวถนน สัญลักษณ์ทางจักรยาน ขอบคันทาง บำรุง จุดเติมลม

ผลการศึกษา : 3.) แนวทางการปรับปรุงทัศนียภาพเส้นทางจักรยานจากทัศนคติและพฤติกรรมของผู้ปั่นจักรยานพิจารณาร่วมกับเกณฑ์มาตรฐานทางจักรยาน



และบริเวณที่ 2 ตลาดต้นพยอมถึงศูนย์ประชุมและแสดงสินค้านานาชาติเชียงใหม่จะเป็นการใช้จัดสร้างเส้นทางจักรยานแบบใช้เลนส์จักรยานร่วมกับรถประเภทอื่นหรือแบบ Wide Curbside Lane



### ผลการศึกษา : 2.) ความต้องการในการเชื่อมต่อเส้นทางจักรยาน

ร้อยละ 96.5 ของกลุ่มตัวอย่างต้องการให้มีการเชื่อมต่อเส้นทางจักรยาน เนื่องจากจะก การปั่นจักรยานมีความปลอดภัยมากยิ่งขึ้น และช่วยให้เส้นทางจักรยานมีความเหมาะสม

